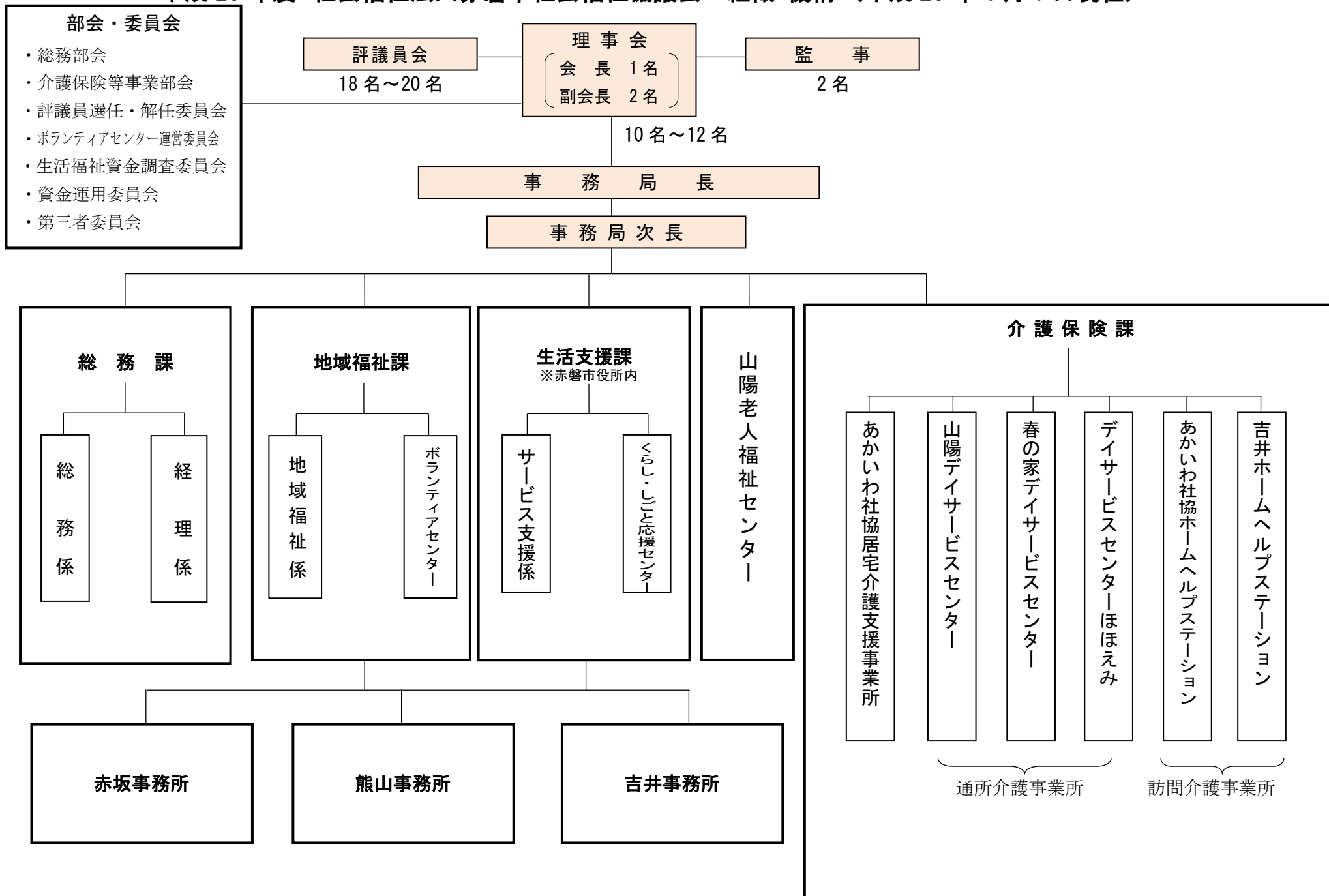


平成 29 年度 社会福祉法人赤磐市社会福祉協議会 組織・機構 (平成 29 年 4 月 1 日現在)



部会・委員会

- ・総務部会
- ・介護保険等事業部会
- ・評議員選任・解任委員会
- ・ボランティアセンター運営委員会
- ・生活福祉資金調査委員会
- ・資金運用委員会
- ・第三者委員会

評議員会

18名~20名

理事会

会長 1名
副会長 2名

10名~12名

監事

2名

事務局長

事務局次長

総務課

総務係

経理係

地域福祉課

地域福祉係

ボランティアセンター

生活支援課
※赤磐市役所内

サービス支援係

くらし・しごと応援センター

山陽老人福祉センター

介護保険課

あかいわ社協居宅介護支援事業所

山陽デイサービスセンター

春の家デイサービスセンター

デイサービスセンターほほえみ

あかいわ社協ホームヘルプステーション

吉井ホームヘルプステーション

通所介護事業所

訪問介護事業所

赤坂事務所

熊山事務所

吉井事務所